

Technische Information für cablecom Multimedia Services

Neuer Inhouse-Anschluss

Mit der Einführung von Video on Demand benötigen wir zwei rückwegtaugliche Anschlüsse. Bei cablecom wird dazu eine 2-Loch Breitbanddose zum Standard. Die bisherige 3-Loch Dose kann weiter verwendet werden, ein aufsteckbarer Multimedia-Adapter liefert 2 Zweiweg-Anschlüsse.

Cablecom hat 1998 Hispeed-Internet lanciert und bei dieser Gelegenheit die so genannte 3-Loch Dose eingeführt. Diese damals neue Dose hatte den Vorteil, in den noch nicht im 2-Weg-Betrieb erprobten Netzen Sicherheit im Rückweg zu erreichen. Das heisst das Cablemodem konnte nur über den speziellen Wiclic-Stecker angeschlossen werden. Dieses Vorgehen erlaubte einen gezielten Anschluss der sich aufbauenden Modempopulation. Seither hat sich die Situation geändert. Hispeed-Internet ist bereits seit längerer Zeit ein voller Erfolg, die Cablemodems sind heute weit verbreitet.

Nun steht im Vordergrund, allen Kunden weitere 2-Weg-Dienste wie Video on Demand und Catch-up TV anzubieten. Damit hat sich die Ausgangslage verändert, wir benötigen nun zwei Anschlüsse für 2-Weg, nämlich für das Modem und für die Settop-Box. Dafür ist heute die 2-Anschluss-Breitbanddose besser geeignet. Wir tragen dem Rechnung und stellen um. Es ergibt jedoch keinen Sinn, die 3-Loch Dosen zu ersetzen. Auch können diese weiter verwendet und verbaut werden, dies ist allerdings nicht mehr die Wunschlösung.

Um unseren Kunden aber einen einfachen Betrieb zweier Zweiweg-Geräte an einer 3-Loch Dose zu ermöglichen, führen wir zusätzlich den Multimedia-Adapter ein. Dieser wird auf die 3-Loch Dose aufgesetzt und stellt Anschlüsse für Cablemodem, Settop-Box und Radio zur Verfügung. Der Multimedia-Adapter lässt sich auch für die 2-Loch Breitbanddose einrichten und verwenden.



Breitbanddosen DBxx

- 2-Loch-Breitbanddose mit einem IEC M- und einem IEC F-Anschluss
- Cablecom tauglich – Verwendung als Standard-Dose in allen Hausverteilanlagen
- Neu in Standardsortiment HVA-21



Durchgangsdosen (Stammleitungsdosen)

Typ	Art.Nr.	Frequenzbereich [MHz]	Durchgangsdämpfung [dB]				Auskoppeldämpfung [dB]			
			IEC F/IEC M	5 MHz	50 MHz	862 MHz	1 GHz	5 MHz	50 MHz	862 MHz
DB11	17784	5-1000	2.7	2.7	3.1	3.5	12.0	12.0	11.5	11.5
DB15	17786	5-1000	1.1	1.3	1.8	2.0	15.5	15.5	15.5	15.5
DB19	17783	5-1000	1.0	1.0	1.3	1.5	19.5	19.5	19.5	19.5
DB23	17782	5-1000	1.0	1.0	1.4	1.6	24.0	24.0	24.0	24.0

Stichdose

Typ	Art.Nr.	Frequenzbereich [MHz]	Durchgangsdämpfung [dB]				Auskoppeldämpfung [dB]			
			IEC F/IEC M	5 MHz	50 MHz	862 MHz	1 GHz	5 MHz	50 MHz	862 MHz
DB04	17785	5-1000	-	-	-	-	5.2	5.2	5.2	5.2

Änderungen der technischen Angaben vorbehalten.

Bestellinformation

DW50 Abdeckplatte, Artikel Nr. 17787 DX23 Rondelle, Artikel Nr. 17788 DBxx Breitbanddose, Artikel Nr. siehe oben

Cablecom Multimedia-Adapter

- Universelle einfache Montage
- Auswechselbare Steckerplatine
- High Quality Anschlussstecker
- Schirmungsmass Klasse A
- Metallgehäuse

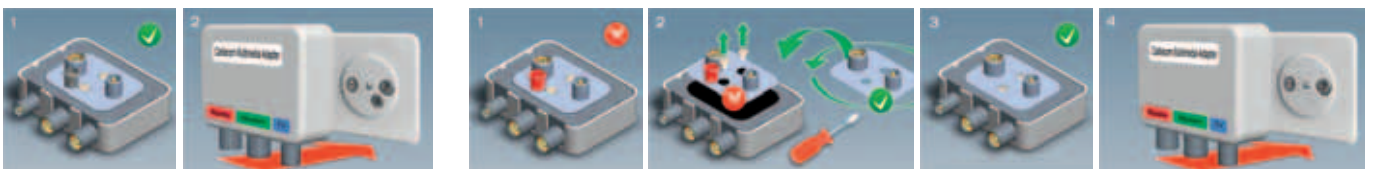
Der MCP-03S MKII ist eine hochflexible Lösung um die vorhandene RTV-

Dose für Multimedia tauglich zu machen. Er ermöglicht die gleichzeitige Nutzung von TV, Internet und Radio. Eine auswechselbare Steckerplatine gewährleistet die Benutzung des Multimedia Adapters für TV Dosen mit zwei IEC-Anschlüssen sowie Datendosen mit 3 Anschlüssen.



Frequenzbereich

Radio: 87,5–108 MHz
 Modem: 5–65 MHz, 85–862 MHz
 TV: 5–65 MHz, 120–862 MHz



Bestellinformationen

Cablecom Multimedia Adapter MCP-03S MKII, Artikel 17006

Die neue 2-Loch-Breitbanddose und der Adapter sind in unserem Online-Shop unter <https://shop.post.ch/Cablecom> erhältlich oder können über die handelsüblichen Grossisten bezogen werden.

Kontakt:
 cablecom GmbH, Zollstrasse 42, 8005 Zürich

www.cablecom.ch/kabelanschluss